



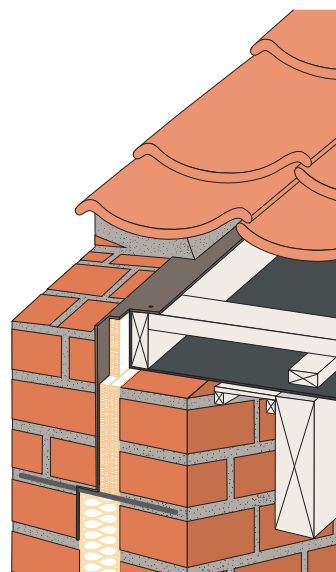
Afslutning ved gavle uden udhæng

Det danske klima med store nedbørsmængder, kombineret med blæst og mange frysepunktpassager, slider hårdt på bygningerne. Derfor er et udhæng værdifuldt, da det bidrager til at beskytte den underliggende del af bygningen mod vejrliget.

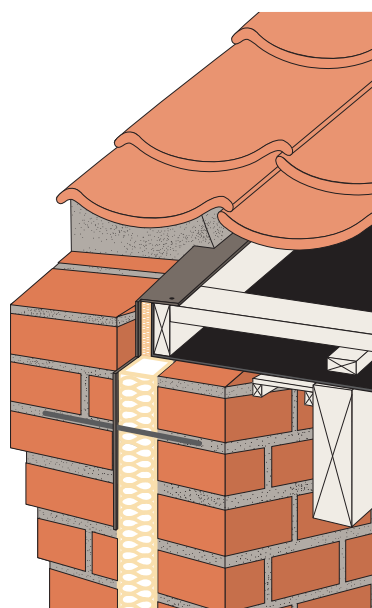
Selvom ovennævnte er velkendt, er afslutning ved gavle uden udhæng en populær løsning, der ofte anvendes.

I det følgende nævnes en række regler og krav, som bygger på indhøstede erfaringer, og som bør overholdes, hvis man vil have et tilfredsstillende resultat:

- Murerfaget anbefaler, at gavle uden udhæng udføres som dobbeltmure, hvor bagmuren er ført helt op til tagdækningen.
- Facademuren opmures med en reduktion af isoleringstykkelsen og med en færdig murkrone på ca. 17 cm som vist på figur 34 eller med en ubrudt isoleringstykkelse og en udkraget gesims som vist på figur 35.
- Undertaget bukkes omkring kantlægten. Ved undertag af plademateriale anvendes påklæbet banevare (bitumenbaseret banevare) til ombuk.
- En isoleringsplade placeres op ad kantlægten.
- Fugtspærre placeres som vist og fastholdes ved hjælp af et papsøm i hver lægte.
- Nakke- og binderknast slås af tagstenene, og de svummes i kalkcementmørtel.
- De svummede tagsten nedlægges i mørtel KC 35/65/650 eller KK_H 20/80/475 og henmures 'vådt i vådt', som beskrevet i afsnittet 'Rygninger lagt i mørtel' side 22.



Figur 34. Afslutning i gavl.



Figur 35. Afslutning i gavl med gesims.